

抜群のツヤが出るカーシャンプー

G&T SHINE・COAT



■見ていても乗っていても気持ちがいいカーライフを

洗車で艶出し《SHINE・COAT》

車が屋外を走る以上、雨や雪、黄砂に花粉や砂埃等、大切な愛車が汚れる要因がたくさんあります。近年、日本国内でもスコールのような突然の大雨が降ることも増え、梅雨時期も毎年訪れます。買った時のような輝き、プロに仕上げてもらったツヤは日々失われていきます。汚れを落とし、雨から視界を守るコーティングを施し、ボディには艶出し剤を塗る。自分で行うには時間も手間も掛かる作業です。SHINE-COATなら洗車のみの1step作業で抜群のツヤと安全な視界を守ります。

■秘密はフッ素樹脂とガラス系レジンを含んだ特殊な独自配合

フッ素樹脂と聞くと、一般的にフライパン等を思い浮かべる方が多いかと思います。フッ素樹脂は耐摩耗性や非粘着性の特性があり、汚れの付着を防ぎ、表面の滑りが向上して傷を防止する効果があります。又、耐熱・耐候性にも優れています。基より、耐久性に定評のある、主成分のガラス系レジン（二酸化ケイ素を骨格にもつ、三次元構造のポリマーです。）に配合することにより、二次元構造のシリコンオイルやWAXよりも架橋密度が高く、光沢、耐久性に優れた特性があります。独自配合により、汚れを落しながら愛車を守り、抜群のツヤも出すカーシャンプーが《SHINE・COAT》です。

SHINE・COATの施工手順

①砂ぼこりを落とすために水洗い

*炎天下での洗車はシミになる恐れがある為お控えください。

砂による擦り傷
を入れない為に
水で流します。



②水を含ませた洗車グローブに直接スプレー

たっぷり水を含ませたグローブや
スポンジに数回SHINE・COATを
吹き付けます。バケツに入れず直
接スプレーをすることで、無駄使
いを削減出来ます。



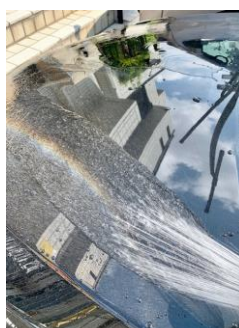
③軽く揉んでから洗車

濡れたボディが乾かない
ようにグローブに水や
SHINE・COATを足しな
がら洗います。
G&T洗車グローブを使用
するとスポンジでは落ち
ない汚れも落とせます。



④すすぎ洗い

水で良く流し、
残った水滴を
クロスで拭き
あげて終了で
す。



すすぎの時点で
気持ちのいい程
の水切れを体感
出来ます。

*手前は未施工
*奥は施工済

